

IRODORI いろど 彩り スムージーベース

フルーツの甘みに野菜の健康イメージをプラス！
果肉の食感とソフトクリームを使ったアレンジメニューも楽しい、
手軽で多彩なスムージーベース！

全4種



※パッケージデザインはイメージです。



消費者 メリット



フルーツの甘みで しっかり美味しい！

フルーツの甘みをベースに
豊かな美味しさを追求しました。

野菜入りで健康的！

野菜で健康イメージをプラス！
手軽に美味しく摂取できます。

フルーツ果肉がうれしい！

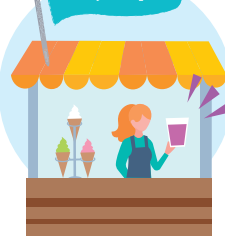
フルーツ果肉の食感が贅沢感をアップします。

フォトジェニックなかわいらしい見た目！

4通りの優しい色合いがフォトジェニック！
かわいい見栄えで撮る楽しさをご提供します。



お店側 メリット



ソフトクリームと氷で合わせれば 新感覚ドリンク「スウィージー」に！

当商品にソフトクリームと氷を合わせて
「スウィーツ+スムージー=スウィージー」が完成！

スパウト付パウチで使いやすい！

好きな量を好きなだけ使えるから
オリジナルメニューづくりも容易にできます。

剥く手間、切る手間なしで、 ゴミなし、ロスなし！

フルーツや野菜を剥く、切る手間がないから
ゴミもなし。食品ロス削減に貢献します。

常温保存が可能！

※開封後は要冷蔵

デリバリー&テイクアウトに最適！

ソフトクリームのデリバリー&
テイクアウトメニューとしても最適です。



彩りスムージーベース (だいだい、きいろ、みどり、むらさき) 商品規格

商品	フルーツ・野菜含有量	内訳	容量
だいだい	31.2%	りんご果肉 15.0%、にんじんペースト 6.2%、りんごクラッシュ 5.0%、りんご果汁 5.0% (濃縮還元)	500g
きいろ	37.2%	マンゴー果肉 16.0%、マンゴーピューレ 10.0%、カボチャペースト 6.2%、オレンジ果汁 5.0% (濃縮還元)	
みどり	43.7%	キウイ果肉 20.0%、小松菜汁 13.7% (濃縮還元)、ピーチピューレ 5.0%、パイナップル果汁 5.0% (濃縮還元)	
むらさき	23.6%	ストロベリー果肉 16.0%、ビーツ汁 6.6% (濃縮還元)、ラズベリーピューレ 1.0%	

■ 保存条件：冷蔵所保存 ■ 賞味期間：150日間 ■ 入数規格：500g×8袋 (スパウト付パウチ) ■ Brix：27.0±2.0 (4種共通) ■ pH：3.7±0.2 (4種共通)

「彩りスムージーベース」使用メニュー

スムージー Smoothie

「彩りスムージーベース」にミネラルウォーター（または牛乳など）、氷をブレンドすることで簡単手軽に出来るベーシックなスムージーをご提案します。



目安の比率



【材料】

■彩りスムージーベース 各種…135g
■ミネラルウォーター…45ml ■氷…135g

【作り方】

容器に彩りスムージーベース、ミネラルウォーター、氷を入れ、（氷を砕ける）ブレンダーで撹拌します。

スウィージー Sweetie

「彩りスムージーベース」にソフトクリーム、氷をブレンドしたアレンジメニュー。スイーツ（Sweets）+ スムージー（Smoothie）の意味を合わせた「スウィージー」（Sweetie）で、名前からもおいしさが伝わる新スイーツをご提案します。



目安の比率



【材料】

■彩りスムージーベース 各種…100g
■生乳ライト 3.5…100g ■氷…100g

【作り方】

容器に氷、ソフトクリーム、彩りスムージーベースを入れ、（氷を砕ける）ブレンダーで撹拌します。

スムージーシェイク Smoothie Shake

「彩りスムージーベース」にミネラルウォーター、ソフトクリームをブレンドして出来る、ひんやりなめらかな新感覚シェイクをご提案します。



目安の比率



【材料】

■彩りスムージーベース 各種…120g
■ミネラルウォーター…60ml
■生乳ライト 3.5…120g

【作り方】

容器に彩りスムージーベースを少量塗り付け、彩りスムージーベース、ソフトクリーム、ミネラルウォーターを混ぜ合わせたシェイクを注ぎ入れます。

ブレンドする材料やトッピングでさらに多彩に広がります！

氷だけでつくるプレミアムな濃厚感！

濃厚
スムージー



ソフトクリームを盛って豪華なフロートに！

フロート
スムージー



ヘルシー食材をブレンドしてヘルシー感アップ！

健康
スムージー



トッピングで見た目からヘルシー感満載！

健康スムージー
トッピング

