

NISSEI

# Softcream

関連商材  
カタログ



One Stop,  
Dress Up!

ソフトクリームの魅力を  
無限に引き出すトッピングアイテム。

華やかな彩り、弾むような食感、アクセントを添える酸味やほろ苦さ。  
ベーシックアイテムから焼き菓子や多彩なソースで、「ソフトクリームの日世」が  
ワンストップでソフトクリームをスイーツにドレスアップします。

# ソース類

彩りを添えたり、  
風味にアクセントを加えたり。  
果肉感や、固まるソースなど  
食感も個性的なソース類も。

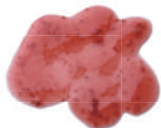


## ● トッピングソース (6ボトル)

甘さ控えめですっきりした味わいに仕上げたフルーツ系、上品な風味のチョコレート、抹茶、キャラメルのトッピングソースです。便利な小容量のコンパクトボトル入り、ケース6本入りで扱いやすく、幅広くお使いいただけます。

### ストロベリー

いちごの果肉が感じられる  
トッピングソース。



- ◆ ストロベリー果肉:26%
- ◆ 1ケース入数:285g×6本
- ◆ 常温保存可能

### ブルーベリー

着色料不使用で自然な風合いの  
トッピングソース。



- ◆ ブルーベリー果肉:26%
- ◆ 1ケース入数:285g×6本
- ◆ 常温保存可能

### マンゴー

芳醇なマンゴーの香りと濃厚な甘みが  
特徴のトッピングソース。



- ◆ マンゴーピューレ:26%
- ◆ 1ケース入数:285g×6本
- ◆ 常温保存可能

### ラズベリー

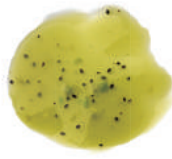
ラズベリーの甘さと  
酸味のバランスが絶妙なトッピングソース。



- ◆ ラズベリーピューレ:13%
- ◆ 1ケース入数:285g×6本
- ◆ 常温保存可能

### キウイ

キウイのさわやかな甘酸っぱさと  
鮮やかな緑が特徴のトッピングソース。



- ◆ キウイカット:26%
- ◆ 1ケース入数:285g×6本
- ◆ 常温保存可能

### 北海道メロン

北海道産赤肉メロンを100%使用した  
まろやかな甘さのトッピングソース。



- ◆ 赤肉メロン:13%
- ◆ 1ケース入数:285g×6本
- ◆ 常温保存可能

### チョコレート

ベルギー産クーベルチュールチョコレートを  
使用したトッピングソース。



- ◆ カカオ分:8.6%
- ◆ 1ケース入数:340g×6本
- ◆ 常温保存可能

※カカオ分の54%が  
ベルギー産チョコレート由来

### 抹茶

宇治抹茶を100%使用した  
少し苦みのあるトッピングソース。



- ◆ 抹茶:3.75%
- ◆ 1ケース入数:340g×6本
- ◆ 常温保存可能

### キャラメル

苦味を効かせたキャラメル風味の  
トッピングソース。



- ◆ 1ケース入数:340g×6本
- ◆ 常温保存可能

● デザートフィリング

フルーツ本来の風味と果肉感を大切にしたい高級タイプのフルーツソースです。ソフトクリームを使ったデザート以外にもクレープ、パフェ、パンケーキなど様々なメニューにお使いいただけます。



ストロベリー

ストロベリー果肉を50%使用したフルーツソースです。



- ◆ストロベリー果肉:50%
- ◆1ケース入数:300g×20袋
- ◆常温保存可能

ブルーベリー

ブルーベリー果肉を40%使用したフルーツソースです。



- ◆ブルーベリー果肉:40%
- ◆1ケース入数:300g×20袋
- ◆常温保存可能

マンゴ

マンゴ果肉とピューレをあわせて47%使用したフルーツソースです。



- ◆マンゴ果肉:40%
- ◆マンゴピューレ:7%
- ◆1ケース入数:300g×20袋
- ◆常温保存可能

林檎

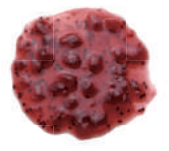
りんごの果肉と果汁をあわせて55%使用したフルーツソースです。



- ◆りんご果肉(シロップ漬け):50%
- ◆りんご果汁(濃縮還元):5%
- ◆1ケース入数:300g×20袋
- ◆常温保存可能

真っ赤なベリー

クランベリー果肉、ラズベリーピューレ、カシス果汁をあわせて34%使用したフルーツソースです。



- ◆クランベリー果肉:28%
- ◆ラズベリーピューレ:3%
- ◆カシス果汁(濃縮還元):3%
- ◆1ケース入数:300g×20袋
- ◆常温保存可能

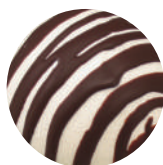
● コーティングソース

冷たいものにかけてと固まるタイプのボトル入りコーティングソースです。パリッとした食感がソフトクリームやデザートメニューを一層美味しく変化させます。



チョコレート

風味豊かなチョコレート風味のパリッと固まるコーティングソースです。



- ◆1ケース入数:320g×12本
- ◆常温保存可能

ストロベリー

甘みのあるストロベリー風味のパリッと固まるコーティングソースです。



- ◆1ケース入数:320g×12本
- ◆常温保存可能

焦がしキャラメル

ほろ苦いキャラメル風味のパリッと固まるコーティングソースです。



- ◆1ケース入数:320g×12本
- ◆常温保存可能

抹茶

西尾の抹茶を100%使用した抹茶風味のパリッと固まるコーティングソースです。



- ◆抹茶:5%
- ◆1ケース入数:320g×12本
- ◆常温保存可能

- **カラメルソース** プリン用のソースとしてはもちろん、様々なデザートにご使用いただける手軽なカラメルソースです。



カラメルソース



◆1ケース入数:500g×12袋 ◆常温保存可能

- **フルブレンドフィリング**

果実本来の風味を生かした果肉感のある冷凍フルーツソースです。ソフトクリームと混合することで手軽に果肉入りソフトを作ることができ、果肉たっぷりのトッピングソースとしてもお使いいただけます。



ストロベリー

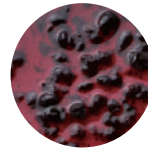
フレッシュなストロベリーをたっぷり使用したソースです。



◆ストロベリー果肉:60%  
◆1ケース入数:500g×12袋  
◆保存条件:冷凍(-18℃以下)

ブルーベリー

さっぱりとした風合いのブルーベリー果肉たっぷりのソースです。



◆ブルーベリー果肉:40%  
◆ブルーベリー果汁(濃縮還元):10%  
◆1ケース入数:500g×12袋  
◆保存条件:冷凍(-18℃以下)

マンゴ

濃厚なマンゴをたっぷり使用したソースです。



◆マンゴ果肉:60%  
◆マンゴピューレ:10%  
◆1ケース入数:500g×12袋  
◆保存条件:冷凍(-18℃以下)

白桃

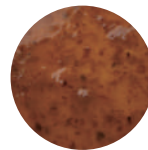
白桃果肉をふんだんに使用した風味豊かなソースです。



◆ピーチ果肉(シロップ漬け):60%  
◆1ケース入数:500g×12袋  
◆保存条件:冷凍(-18℃以下)

ラムレーズン

ラムレーズンをたっぷり使用した大人の味わいのソースです。



◆ラムレーズン:30%  
◆アルコール分:1.9%  
◆1ケース入数:500g×12袋  
◆保存条件:冷凍(-18℃以下)

アップル

甘酸っぱいりんごの果肉たっぷりのソースです。



◆アップル果肉(シロップ漬け):65%  
◆1ケース入数:500g×12袋  
◆保存条件:冷凍(-18℃以下)

# ドライトッピング

ザクザク、サクッ。  
かけたり混ぜたり食感にアクセントを。



## ミックスナッツ

アーモンドロースト・クルミロースト・ピーナッツローストをミックスしました。



- ◆1ケース入数:500g×10袋
- ◆常温保存可能

## クッキーランチ

ココア風味のサクサクとしたビスケットのような食感に仕上げました。



- ◆1ケース入数:500g×10袋
- ◆常温保存可能

## 五色スプレー

白、黒、赤、橙、黄、ピンク、緑色が入った、細長いスプレー状のデコレーション用トッピングです。



- ◆1ケース入数:1kg×13袋
- ◆常温保存可能

## スプレーチョコ

スイートタイプの準チョコレート、洋菓子・デザートのアクセントトッピングに。



- ◆1ケース入数:1kg×12袋
- ◆常温保存可能

## コーンフレーク S

香ばしくサクサクに仕上げたプレーンタイプのコーンフレークです。



- ◆1ケース入数:1kg×5袋
- ◆常温保存可能

## コーンフレーク 300

コーンフレークS(1kg)では多いという方向けの少量サイズ。開閉式ジッパー付きバックで使いやすいタイプです。



- ◆1ケース入数:300g×14袋
- ◆常温保存可能

# 焼き菓子類

簡単・リッチにデコレーション。  
ディップしたり、  
ソフトで冷えた舌を休ませたり。



## ファンウェファー

上品な風味、マイルドな飽きのこない美味しさが特徴の扇形の焼菓子。  
薄く焼き上げた生地を8~9層に重ね、繊細な歯触り、  
口溶けの良さを楽しめます。



- ◆ 1ケース入数: 5個入り×20袋×4箱
- ◆ 形状: 中心角45° 扇型
- ◆ サイズ: 半径85mm
- ◆ 常温保存可能

## プチウェファー

上品な風味、マイルドな飽きのこない美味しさが特徴の  
ハート形のかわいらしい焼菓子。薄く焼き上げた生地を8~9層に重ねた  
繊細な歯触り、口溶けの良さを楽しめます。



- ◆ 1ケース入数: 5個入り×20袋×4箱
- ◆ 形状: 中心角30° ハート形
- ◆ サイズ: 半径83mm
- ◆ 常温保存可能

## シガー

上品な風味、マイルドな飽きのこない美味しさに薄く焼き上げた生地を、  
層状に重ねながら円筒状に巻き上げた焼菓子。  
円筒形状で歯切れが良く、口溶けの良さが特徴です。



- ◆ 1ケース入数: 5個入り×20袋×4箱
- ◆ 形状: 長さ100mm 円筒状
- ◆ サイズ: 外径14.5mm
- ◆ 常温保存可能

## カスタードワッフルチップ

卵を贅沢に使用し、ワッフルコーン生地をさらにリッチに仕上げました。  
クッキーのようなソフトで軽い食感を楽しめます。



- ◆ 1ケース入数: 10個入り×18袋×2箱
- ◆ サイズ: 直径60mm
- ◆ 常温保存可能



# ホイップ・その他

手軽にきれいに絞れる、  
なめらかな口当たり、舌触り。



## ● ホイップ類

### フローズンホイップ S

解凍後すぐに使え、ホイップの手間がなく、最後まできれいに使えるカートリッジタイプのホイップクリームです。植物性脂肪タイプのスタンダードな商品です。



- ◆ 無脂乳固形分:1%
- ◆ 植物性脂肪分:27%
- ◆ 1ケース入数:1000ml×20本
- ◆ 保存条件:冷凍(-18℃以下)

### フローズンホイップ L

解凍後すぐに使え、ホイップの手間がなく、最後まできれいに使えるカートリッジタイプ。ライトな甘さに仕上げ、やや硬めのホイップ感です。幅広いメニューにお使いいただけます。



- ◆ 無脂乳固形分:3%
- ◆ 植物性脂肪分:27%
- ◆ 1ケース入数:1000ml×20本
- ◆ 保存条件:冷凍(-18℃以下)

### フローズンホイップ EX

解凍後すぐ使え、ホイップの手間がなく、最後まできれいに使えるカートリッジタイプ。乳脂肪入りのエクセレントクラスのホイップクリームです。自然な味覚(乳感)を得るため甘みを抑え、口溶け良く、後味すっきり風味です。



- ◆ 無脂乳固形分:3%
- ◆ 乳脂肪分:12%
- ◆ 植物性脂肪分:18%
- ◆ 1ケース入数:1000ml×20本
- ◆ 保存条件:冷凍(-18℃以下)

## ● クレープミックス

### 日世のクレープミックス

しっとりしたもちもち感のあるクレープが作れます。  
出来立てはもちろん、冷めても美味しさが持続します。



- ◆ 1ケース入数:1kg×10袋
- ◆ 常温保存可能





フルーツ調製品や焼き菓子、乳製品加工品。  
自社技術を活かしたり、ソフトクリームについてのノウハウからそろえる  
日世ならではのソフトクリームを魅力的にするラインナップ。  
美味しさ、楽しさ、豊かさ、華やかさが広がる、  
スイーツづくりを総合的にお手伝いします。

## 日世株式会社

### 営業所

札幌	〒003-0030	札幌市白石区流通センター 5-3-30	TEL.011-861-8148	金沢	〒920-0345	金沢市藤江北 2-310-103	TEL.076-266-1585
仙台	〒983-0013	仙台市宮城野区中野 2-3-11	TEL.022-254-5701	近畿圏	〒567-0042	大阪府茨木市宇野辺 1-1-47	TEL.072-624-0001
首都圏	〒142-0063	東京都品川区荏原 1-21-4	TEL.03-5749-9121	高松	〒761-8071	高松市伏石町 2128-1	TEL.087-865-7959
前橋	〒371-0843	前橋市新前橋町 9-9	TEL.027-255-6262	広島	〒733-0035	広島市西区南観音 5-14-1	TEL.082-291-6651
名古屋	〒451-0066	名古屋市西区児玉 3-34-10	TEL.052-528-3811	福岡	〒812-0007	福岡市博多区東比恵 2-22-1	TEL.092-434-2311

### ●お問い合わせ、ご注文は



※このカタログの内容は2021年12月現在のものです。商品写真は印刷のため、実物と多少異なることがあります。  
製品の品質向上のため仕様の一部を予告なく変更する場合がありますのでご了承ください。  
※個々の商品の詳しい内容につきましては、商品別のカタログを弊社または特約店にご請求願います。

<https://www.nissei-com.co.jp>

A151.2022.K①7,000