

旬のソフトクリーム 今年の夏は「白桃」 不動の定番「ラムネ」 夏の旬のソフト9年目



2016年5月18日
日世株式会社



ソフトクリームの総合メーカー、日世株式会社(本社:大阪府茨木市 社長:岡山 宏)は、2016年夏の旬のソフトクリームとして「白桃」と「ラムネ」を発売いたします。
当社は毎年夏向けの旬のソフトクリームとして、さっぱりとした味覚のアイテム を提案しており、2014年は「パイン&オレンジ」と「ラムネ」、2015年は「夏みかん」と「ラムネ」を発売いたしました。2016年は柑橘以外のさっぱりした味覚で、夏のフルーツの中から、白桃をご提案いたします。なお、ラムネは2008年の初登場以来、夏の定番として好評を博し、今年で連続9年目の発売となります。



日世株式会社発売 2016年6月1日
(白桃:9月上旬まで、ラムネ:8月下旬まで 期間限定)

広報内容問い合わせ先

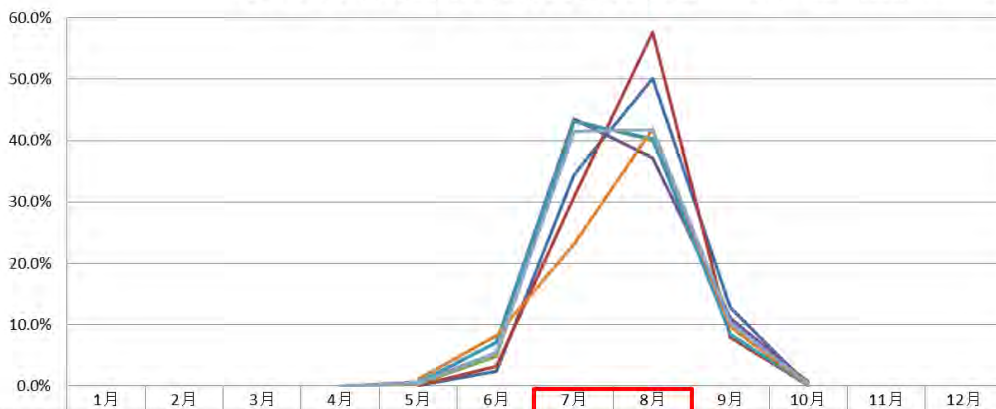
日世株式会社マーケティング部企画グループ東京 担当:松島

郵便番号 142-0063 東京都品川区荏原 1-21-4 電話:03-5749-9121 FAX:03-5749-9095

press@nissei-com.co.jp

生果市場での「白桃」の出回り時期と連動

2014年、白桃の市場取扱量構成比 (6大都市／各都市の年間取扱重量=100%)



▲総務省 統計局 平成26年青果物卸売市場調査報告 年次 2014年 より日世株式会社にてグラフ化

青果物卸売市場調査報告書2014年版によると、6大都市の白桃（統計上は「もも」と表記）の出回り時期は、5月頃から9月で、7月～8月に最盛期を迎えます。東京・名古屋・大阪は7月に、札幌・仙台・福岡は8月にピークを迎えます。

旬のソフトクリーム「白桃」は生果の出回り時期に合わせ、6月1日発売、9月上旬ころまで販売の予定です。

ラムネは9年連続、夏の定番

2008年に初めて発売して以来、好評を博している「ラムネ」お店様からの夏の商品として販売要望もあり、夏のアイテムとして9年連続で発売することとなりました。

旬のソフトクリーム 白桃



日世株式会社・発売日 2016年 6月1日

種類別 一般食品(製菓材料)
出来上りのソフトクリームは氷菓に該当します。

製品規格
フルーツ含有率 15.0%(ももピューレ)

旬のソフトクリーム ラムネ



日世株式会社・発売日 2016年 6月1日

種類別 一般食品(製菓材料)
出来上りのソフトクリームは氷菓に該当します。

製品規格
フルーツ含有率 7.0%(レモン果汁)

日世株式会社につきまして

1947年に日系二世が貿易商として「株式会社二世商会」を設立
1951年にソフトクリームを初めて日本に紹介した日本の
ソフトクリームのパイオニアにして専門メーカーです。
※1952年に日世株式会社へ社名変更。
ソフトクリーム液体原料(ミックス)、可食容器のコーン、
ソフトクリーム製造機であるフリーザーを製造販売しています。

