

プレスリリース

いちごの旬 1989年に劇的に変化

旬のソフトクリーム とちおとめ苺
12月5日発売

平成26年11月21



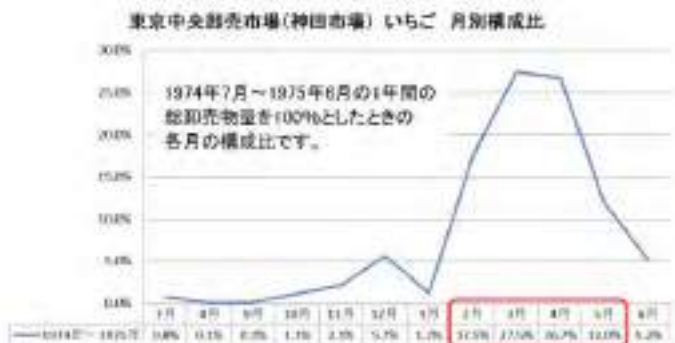
としあき

ソフトクリームの総合メーカー、日世株式会社(本社:大阪府茨木市 社長:田中稔章)は、冬から春の季節のソフトクリームとして「とちおとめ苺」を販売いたします。

「苺のシーズンにふさわしい、甘酸っぱいくちどけが爽やかなフルーツソフトクリーム」です。

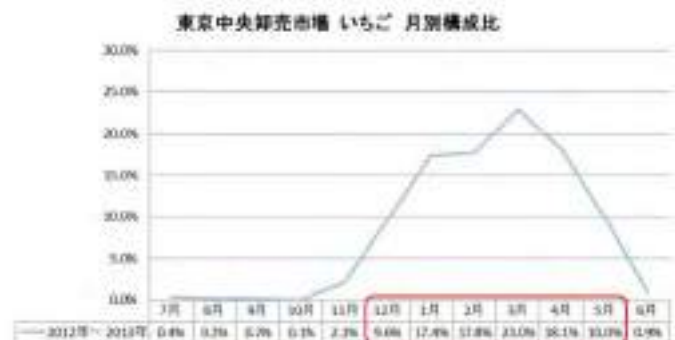
ところで「いちごのシーズン」は、いつからいつまでなのでしょう？

「いちごのシーズン」はいつからいつまででしょうか。



1970年代のいちごのシーズンは左のグラフの通り、3月～4月ころが中心で、3月～4月の卸売物量構成比の合計は54%、2月～5月では84%になります。

4～5月は露地栽培のいちごの収穫時期で、一部ビニールハウス栽培も含まれるものの主に露地栽培のいちごが出回っていたと言えます。



最近のいちごのシーズンは2012年7月～2013年6月の1年間のグラフの通り3月～4月の傾斜がなだらかで、構成比も41%と1970年代より少なく、2月～5月も69%と減少しています。

その一方で、12月の構成比が、1974年は5.7%に対して2012年は9.6%と増えています。

12月～5月の構成比合算で96%になります。

現在の「いちごのシーズン」は12月から5月まででしょう。

広報内容問い合わせ先

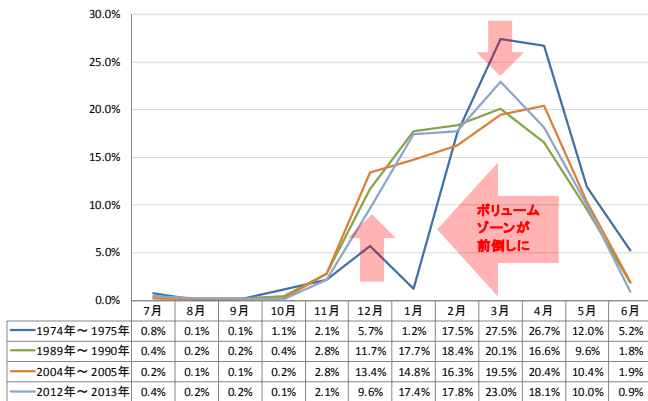
日世株式会社マーケティング部企画グループ東京 担当:松島

郵便番号 142-0063 東京都品川区荏原 1-21-4 電話:03-5749-9121 FAX:03-5749-9095

press@nissei-com.co.jp

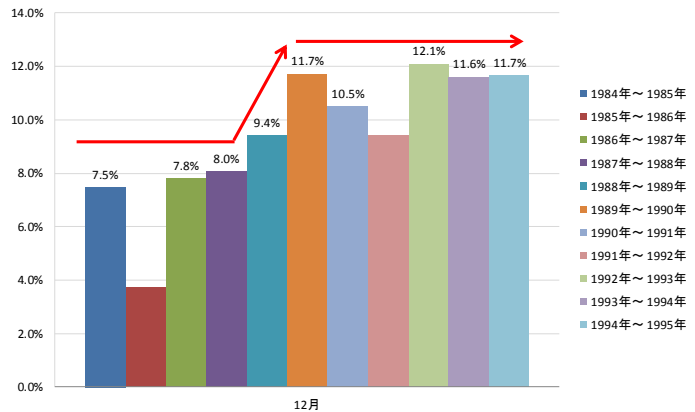
いつ頃から「いちごのシーズン」が変化したのでしょうか。

東京中央卸売市場 いちご 卸売量 月別構成比



*前年7月～6月の年間物量を100%としたときの月別構成比を、日世株式会社でグラフ化
*1974～1975年のみ東京都中央卸売市場神田市場単独の値

東京中央卸売市場 いちご 月別構成比 12月単月抽出



1974～1975年以降15年間隔で月別構成比を調べましたところ、12月の構成比が上昇する傾向は1990年頃から始まったとみられます。

さらに細かく12月の構成比だけを1984年から1994年まで1年単位で比較してみましたところ、1989年に一気に構成比が増えたことがわかりました。

1989年の時代背景

日経平均株価終値



1989年東証の大納会で日経平均株価が史上最高値の38,957円44銭(同日終値38,915円87銭)を記録。

1989年12月にJR東海がクリスマスエクスプレスのテレビコマーシャルを放映しています。

1989年頃からイタリアン・ファッションが注目されるようになりました。サラリーマンのビジネススーツにもソフトスーツが浸透、イタリア料理に人気が集まりました。1990年にはイタメシという新語が作られ、ティラミスがブームになりました。

1990年頃からコンビニエンスストアのご予約クリスマスケーキで大量にいちごが載るようになりました。

1989年は、日本最高の好景気でした。

クリスマスが恋人同士や若者を中心とした華やかなパーティに変化して、見栄えの良い果物である「いちご」が消費されるようになったと考えられます。

2014年・冬～春 「旬のソフトクリーム」



とちおとめ苺

冬春の旬のソフトクリームミックスとして、
昨年度好評だったアイテム「とちおとめ苺」を、
本年度も販売します。

日世株式会社・発売日 2014年12月5日

種類別 一般食品(製菓材料)
出来上がりのソフトクリームは氷菓に該当します。

商品規格

無脂乳固形分	1.5%
フルーツ含有率	15.0%
(国産とちおとめ10.0%、アメリカ産いちご5.0%)	

資料出典:

・東京中央卸売市場の卸売物量について

独立行政法人農畜産業振興機構 野菜情報総合把握システム ページ探 <http://vegetan.alic.go.jp/sch7.do>
東京青果物情報センター 東京都中央卸売市場青果物流通年報果実編
社団法人全国生鮮食料品流通情報センター 全国青果物流通統計年報
農林水産省 青果物卸売市場調査報告

・1989年の時代背景について

'78-94 セブン-イレブンCM集 <https://www.youtube.com/watch?v=RPN5ittgq1g>
ビジュアル版DENTSU広告景気年表 1945-2003
Wikipedia 1989年 <http://ja.wikipedia.org/wiki/1989%E5%B9%B4>
過去の日経平均株価 <http://quotes.jp/nikkei225/>

・その他参考資料

Wikipedia イチゴ (日本での流通の項目) <http://bit.ly/14cbLd6>
Wikipedia 国内総生産 <http://bit.ly/10Kmx86>
eグリーンコミュニケーション(いちごの育て方) <http://bit.ly/11gUvCi>
不二家 115期報告書 http://www.fujiya-peko.co.jp/company/ir/pdf/report_2009.pdf
クリスマスケーキのルーツ <http://on.fb.me/1u0PXcG>

日世株式会社につきまして

昭和22年に日系二世が貿易商として「株式会社二世商会」を設立
昭和26年にソフトクリームを初めて日本に紹介した日本の
ソフトクリームのパイオニアにして専門メーカーです。
※昭和27年に日世株式会社に社名変更。
ソフトクリーム液体原料(ミックス)、可食容器のコーン、
ソフトクリーム製造機であるフリーザーを製造販売しています。

