

空き箱工作



シュガーコーントレイン

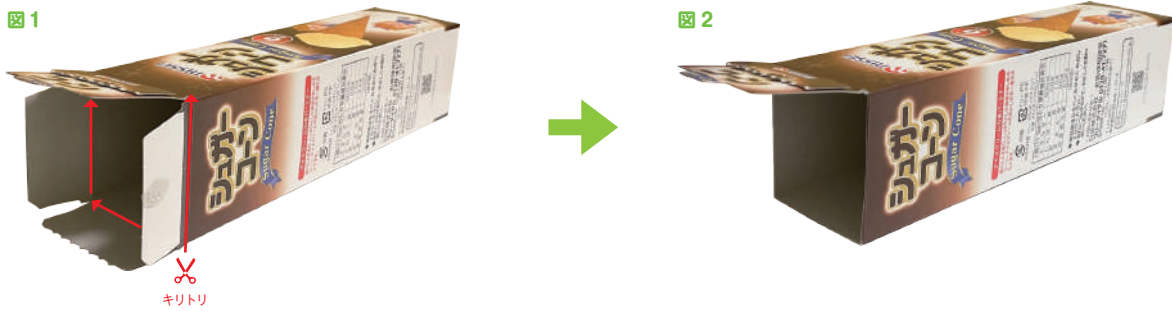
日世の市販商品「シュガーコーン」の空き箱の使って、
パッケージの色と形を利用した新幹線（シュガーコーントレイン）をつくってみよう！



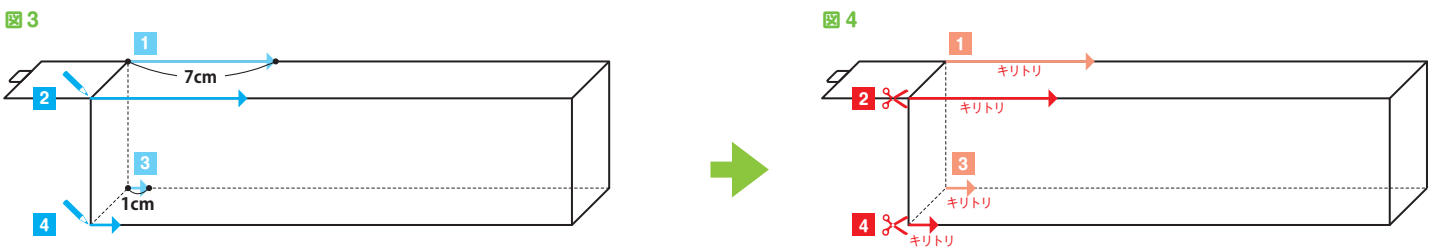
つかうもの

- 【材料】○シュガーコーンの空き箱 1つ
○はりつけ用パーツ（下のパーツ）をA4サイズでプリントしたもの
- 【道具】○ものさし ○えんぴつ ○ペン
○はさみ、またはカッター ○木工用接着剤、のり、またはテープ
- はさみやカッターなどの道具を使うときは、けがをしないように十分に注意しましょう。

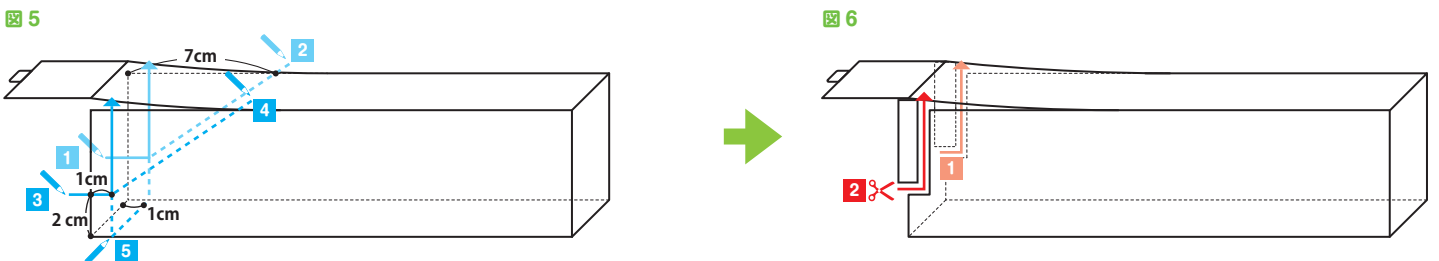
① 箱の上面以外ののり付け部分を切り取り 図 2 の状態にします。



② 図 3 の通り、ものさしで 1 ~ 4 の順で長さを計り、青線の位置にえんぴつでしるしの線を引きます。しるしの線にそって 1 ~ 4 の順でハサミで 図 4 のように切り込みをいれます。



③ 図 5 の通り、ものさしで 1 ~ 5 の順で長さを計り、青線の位置にえんぴつでしるしの線を引きます。しるしの線にそって 1 ~ 3 の順でハサミで 図 6 のように切り取ります。



④ 図 6 の山折り線の通り、しるしの線にそって山折りして、図 8 の状態にします。



のり付け面
(木工用接着剤)

⑤ 図 8 の状態になったら、のり付け面にのりを付け斜面に沿うように上面の出っ張りを接着して車体の完成です。

車体 (本体) が
完成!



車体ができたら
シールを貼ろう!



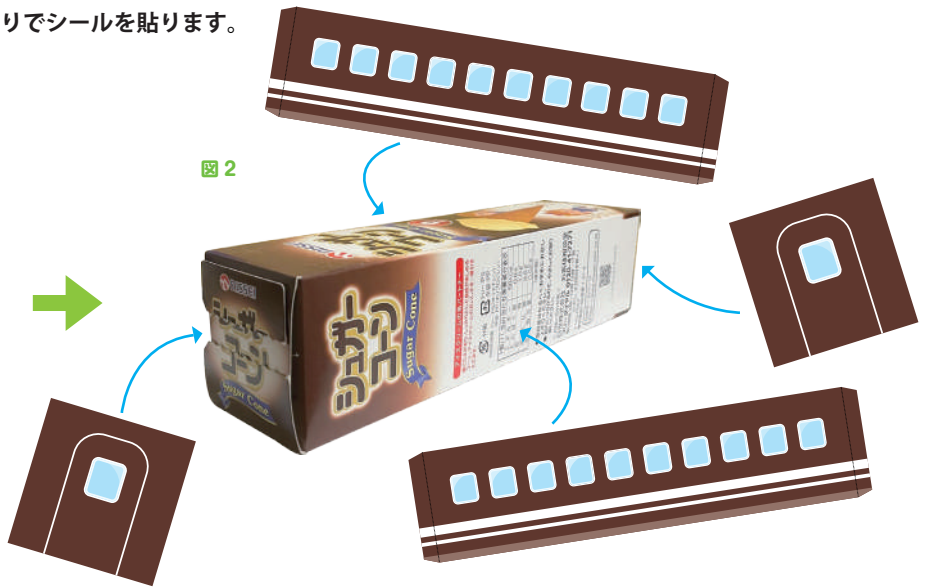
もう一つ作ると連結できるよ!

- ① 2両目車両は箱の開け口を閉じて側面にのりでシールを貼ります。

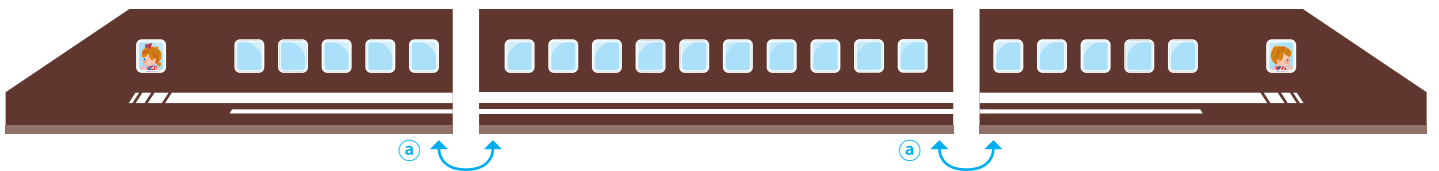
図 1



図 2



- ② シールを全て貼り終わったら、先程作った先頭車両と2両目の車両と先頭車両と同じように作った最後尾の車両の下面(㊸)をテープでつなぎます。

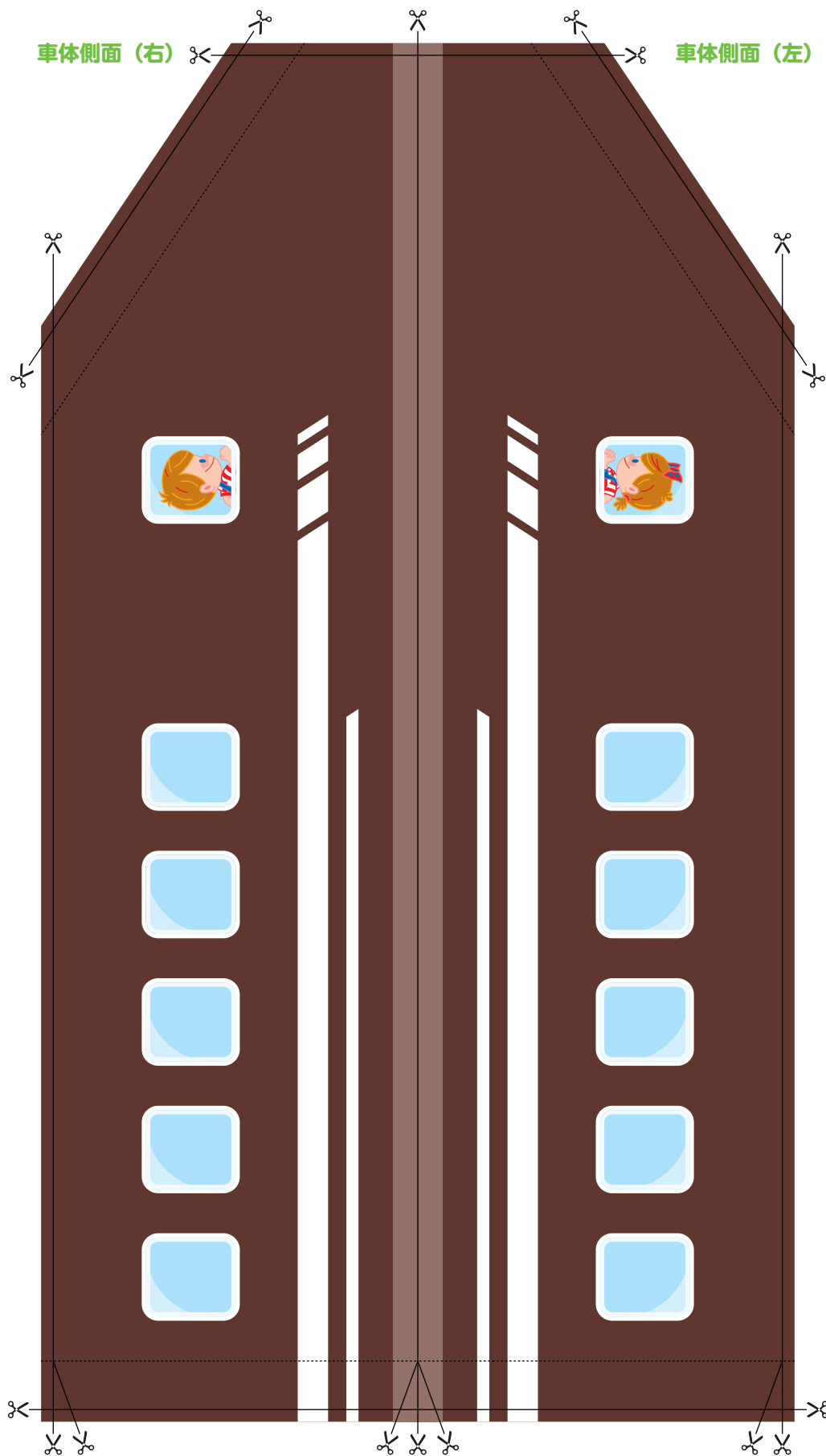


完成!

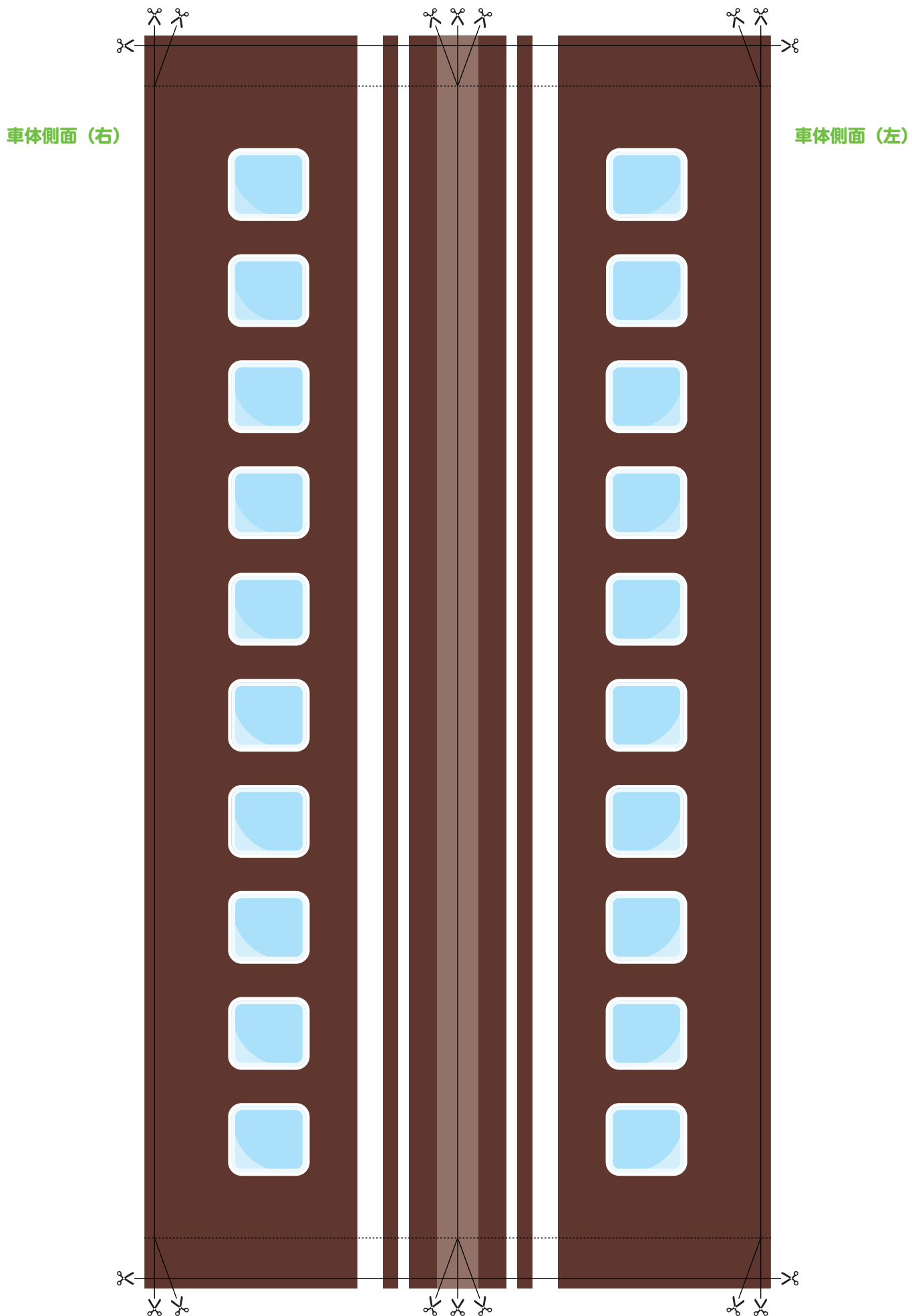


先頭車両の両側面のはりつけ用の絵のパーツです。切り取ってのりで貼り付けてください。

黒線：きりとり線 点線：折線



2両目車両の両側面のはりつけ用の絵のパーツです。切り取ってのりで貼り付けてください。

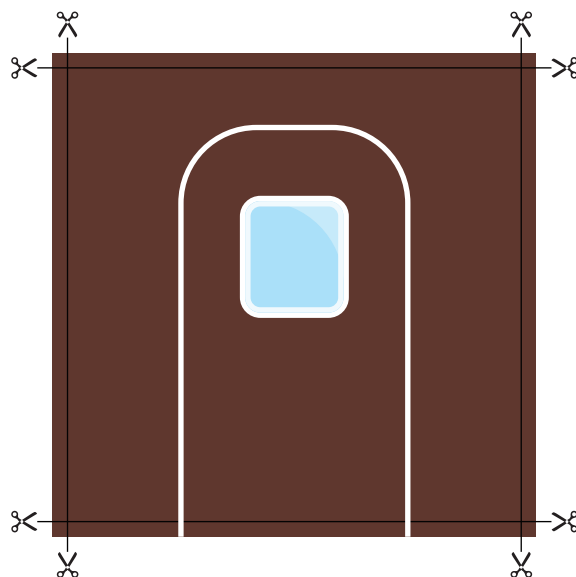


ナンバープレートのパーツは空き箱の余りにのりづけして切り取って先頭車両(前)のナンバープレートと記載してある場所に貼り付けてください。

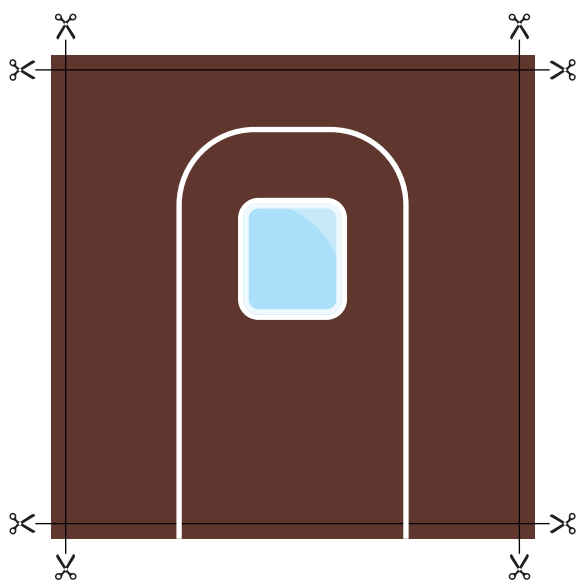
先頭車両 (前)



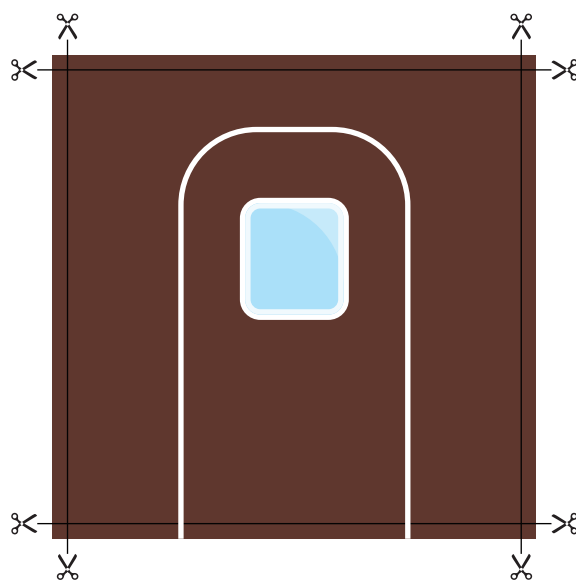
先頭車両 (後)



2両目車両 (前)



2両目車両 (後)



ナンバープレート

